

QUICK CAMP ITEM No. QC-ASC60R 折りたたみ一人掛けローチェア 取扱説明書

この度は本製品をお買い上げいただき誠にありがとうございます。
安全にお使いいただくために必ずこの取扱説明書をよく読んでから使用してください。
また、読み終わった後も大切に保管してください。

安全上のご注意 ※安全のために必ずお守りください

この説明書では商品を安全に正しくお使いいただき、起こりうる危害や財産への損害を未然に防止するために、以下のように表示マークで区分し説明しています。

表示	意味	表示	意味
⚠ 注意	誤った取り扱いをしたときに、傷害または家屋・家財等の損害に結びつくものです。	⊘ 禁止	してはいけない「禁止」内容です。
		❗ 必ず実行	必ず実行していただく「強制」内容です。

使用に関する警告

⚠ 注意	⊘ 禁止	●本製品の最大耐荷重は 100kg です。耐荷重を超える負荷を加えないでください。製品が破損するおそれがございます。 ●本製品は一時的な休憩用として設計されておりますので、常設はしないでください。また本来の用途以外では使用しないでください。 ●乳児や自身で乗り降りが出来ない小さなお子様、ペットを製品に乗せないでください。怪我や事故に繋がるおそれがございます。 ●本製品を直接火に当てたり、焚き火など火気の近くや高温場所で使用したりしないでください。 ●製品の上で立ち上がったり、飛び乗ったり、飛び跳ねたり、脚立代わりに使用したりしないでください。製品の破損や怪我に繋がるおそれがございます。 ●衝撃がかかるような激しい座り方や、製品をゆするような座り方はしないでください。製品の破損に繋がります。 ●雨天時の使用はお控えください。濡れた製品が他の物に触れると色移りする可能性がございます。 ●長時間直射日光に当てたり、屋外に放置したりしないでください。
	❗ 必ず実行	●小さなお子様でご使用になる場合、保護者の方はお子様から目を離さないでください。 ●製品は必ず平らで安定した地面の上で使用してください。斜面や不安定な場所で使用すると、転倒などの事故に繋がるおそれがございます。 ●本製品のいずれかの部品に異常が見受けられた場合は、ただちに使用を中止してください。 ●室内で使用する場合は床面に傷が付くおそれがありますので、必要に応じてフロアマットなどを使用してください。 ●使用する前に必ず、変形や破損、各部の緩みやガタつきがないことを確認してください。また製品に異常が見受けられる場合は使用を中止してください。 ●鍵などの鋭利なものを身に付けた状態でお使いになられると、生地が傷つくおそれがあります。十分に注意して使用してください。 ●砂利や小石が多い場所に設置されますと、フレームが傷ついたり、塗装が剥がれたりするおそれがあります。十分に注意して使用してください。

お手入れの仕方・保管に関する警告

⚠ 注意	⊘ 禁止	●シンナー、ベンジンなどの有機溶剤は使用しないでください。色落ちや変色の原因となります。
	❗ 必ず実行	●錆などの原因になりますので、ご使用後は汚れや水気等を乾いた布でよく拭き取り、製品をしっかりと乾燥させてから収納してください。 ●高温多湿を避け、直射日光の当たらない風通しの良い場所に保管してください。 ●小さなお子様の手の届かない場所に保管してください。

組立・収納時に関する警告

⚠ 注意	❗ 必ず実行	●組立・収納時や使用の際に手や指などを挟まないように十分に注意してください。 ●組立・収納は必ず大人が行ってください。小さなお子様に組立・収納をさせないでください。
------	--------	---------------------------------------------------------------------------------------

内容品

チェア本体 ×1

品質表示

寸法：展開時 幅 60× 奥行 55× 高さ 67.5cm 収納時 幅 60× 奥行 9× 高さ 59cm
座面高さ：30.5cm
重量：約 4.5kg
耐荷重：100kg
構造部材：張り材 - ポリエステル フレーム - 金属（鋼） アームレスト - 天然木
原産国：中国 ※本製品の仕様、デザインは予告なく変更される場合があります。

製品の保証規定・保証範囲、ならびに免責事項

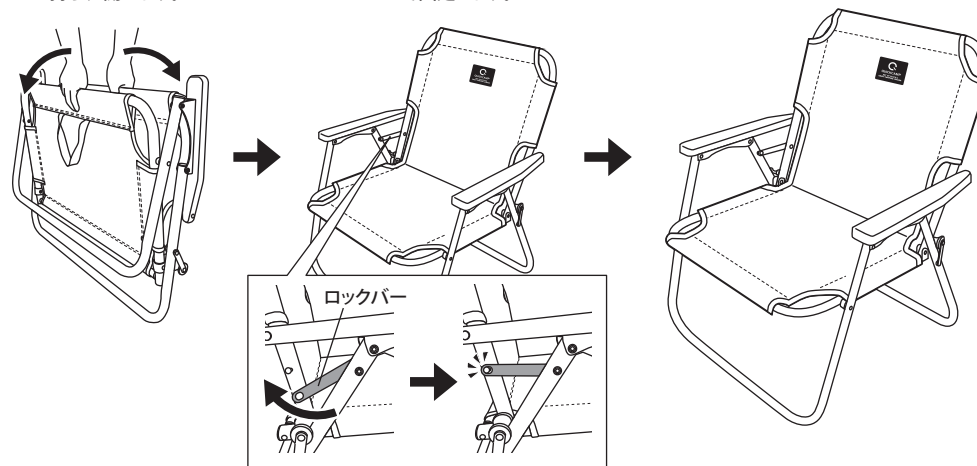
- 本製品の保証期間は使用開始時期・使用期間にかかわらず、ご購入日から 180 日間です。修理後も保証期間に変更はありません。
- 本保証は返金を保証するものではありません。
- 交換品を正常に使用しているにもかかわらず、当社が認識した故障と同一の故障が再現した場合、交換完了日から 3 ヶ月以内にご連絡を頂いた場合に限り、交換等の当社が適当と判断する対応を無償で行わせていただきます。
- 本保証の対象になる製品は、日本国内向けに販売・発送された商品のみとなります。
- 説明書の指示に従わない使用での破損や事故の責任は一切負いません。
- 本製品の使用により発生した周辺物への破損等につきましては、当社は一切その責任を負いません。
- 出張修理、出張交換のご依頼はお受けしておりません。
- 当社の品質基準を上回るご依頼には対応いたしかねます。
- 保証規定・免責事項に関しては予告なく変更する場合がございます。

※以下の場合、保証の適用外となります。

- 通常使用における経年劣化（傷、汚れ、摩耗、色あせ、痛み、汗による錆、紫外線による変質等）
- 使用中の転倒、落下など、故意に関わらず破損が発生した場合
- ※輸送・移動時の落下、管理・保管上の不備により故障および損傷が生じた場合も含まれます。
- お客様による改造、分解・修理等を行った商品、また、耐用年数を超えた製品の破損
- 一定期間に同一の故障や不具合を原因とした保証適用の申し込みが継続する等、商業目的での利用や交換の申し込みの疑いがあると当社が判断した場合
- 上記以外に交換または修理をお断りすることが相当であると当社が判断した場合
- 地震、火災、落雷、塩害、その他天変地異を含む不可抗力により損傷が発生した場合
- 有償・無償問わず第三者からの譲渡されたもの（中古品）であった場合

設営方法 ※組み立ては必ず平らな場所で行ってください。

1. 両手で座面側のフレームと背もたれ側のフレームを持ち、開きます。
2. フレームをしっかりと開き切り、ロックバーを使って固定します。
3. 完成



※ご使用前に必ずロックバーが固定されているか確認してください。

販売元

株式会社 Y O C A B I T O 〒500-8842 岐阜県岐阜市金町 4-30 6F お客様相談窓口：info@yocabito.co.jp OD-25060069